

ambiente & sicurezza SUL Lavoro

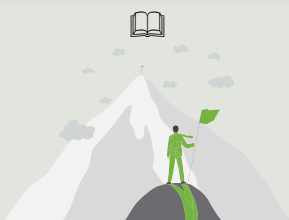


in copertina

SVANTEK ITALIA SRL
VIA SANDRO PERTINI 12
20066 MELZO (MI)

✉ SVANTEK@SVANTEK.IT
🌐 WWW.SVANTEK.IT

hanno detto



Le radici sono importanti, nella vita di un uomo, ma noi uomini abbiamo le gambe, non le radici, e le gambe sono fatte per andare altrove.

(Pino Cacucci, scrittore, tratto da "Un po' per amore, un po' per rabbia")

sommario

editoriale

Informazione e approfondimento si spostano sul web

Pronti a scrivere insieme un nuovo capitolo della nostra storia

› Francesca Mariani

articoli

I LAVORI DEL SAFETY EXPO Le nuove rotte della Sicurezza sul Lavoro

Formazione, Patente a crediti ed Intelligenza artificiale

› a cura di Francesca Mariani

Rischi connessi al lavoro notturno

Indagine conoscitiva sulla percezione dei lavoratori di una Azienda Sanitaria Locale

› A. Nardi, M. Bauco

Capacità lavorativa e recupero della disabilità

Strumenti e strategie a disposizione del medico competente

› N. Magnavita, I. Meraglia

La Cassazione sul diritto di critica del RLS

Entro quali limiti e con quali garanzie può essere esercitato

› Angelo Giuliani

Rendicontazione di sostenibilità delle aziende

Il recepimento della direttiva CSRD apre una nuova era?

› Andrea Quaranta

pagina

11

14

54

66

74

82



- DRAEGER • 114**
Dräger: soluzioni innovative per la sicurezza in mostra alla VII edizione di Safety Expo
- MEWA • 116**
Dallo stadio alla fabbrica: come l'abbigliamento da lavoro trae ispirazione dall'abbigliamento sportivo
- MASPICA • 118**
Sicurezza e comfort per il benessere dei piedi dei lavoratori
- MUNARATO • 120**
Rumore nocivo: i vantaggi di una protezione su misura
- SIGGI • 122**
Siggi Group presenta la nuova collezione Nilo
- UVEX • 124**
Guanti uvex phynomic: protezione da taglio per ogni livello
- NICMA SAFETY • 126**
Nicma Safety: proteggere chi lavora tra sicurezza e comfort
- GIASCO • 128**
Giasco 3Cloud: una suola ispirata al mondo running studiata per il massimo rebound, elasticità e comfort sul luogo di lavoro
- JDS • 130**
Nuovo Giubbotto Rica Lewis Workwear ALLIN1
La perfetta combo invernale con i jeans multitasche JOB
- VIBRAM • 132**
Vibram, dal mondo dell'outdoor alle calzature antinfortunistiche: storia di un'eccellenza italiana
- KASK • 134**
Ridotta impronta di carbonio, stessi elevati standard di sicurezza di KASK
- DIADORA UTILITY • 136**
Utility Diadora Winter Selection'24: performance e protezione senza limiti, anche con le basse temperature

rubriche

Il caso del mese
Il concetto di cantiere unico secondo l'interpretazione della Corte di Cassazione
> a cura di Maurizio Prosseda

Approfondimenti
La tutela della salute e sicurezza nelle filiere del settore agroalimentare
> a cura di Francesco Battelli

Appunti di salute e sicurezza del cantiere
La sicurezza nei cantieri della Roma barocca: il lungo cammino per affermare il diritto alla sicurezza sul lavoro
> a cura di G. Semeraro, C. Landi

Focus Su
Il deposito temporaneo dei rifiuti: la parola alla Suprema Corte di Cassazione
> a cura di Enrico Cappella

Prodotti&Tecnologie
Una raccolta di schede informative su prodotti e soluzioni dal mondo della Sicurezza
> a cura di Marco Silvestri

Rassegna della giurisprudenza
Le più significative sentenze del mese commentate per voi
> a cura di Salvatore Casarrubia

pagina

88

94

100

104

113

138



LETTI PER VOI:
Intelligenza artificiale in azienda: quali istruzioni per l'uso?
Intervista a Fabrizio Bolognesi

a cura di A. Mazzuca



<https://bit.ly/4falxAn>

pagina

I LAVORI DEL SAFETY EXPO Le nuove rotte della Sicurezza sul Lavoro

Formazione, patente a crediti
ed Intelligenza artificiale

› a cura di Francesca Mariani

safetyexpo | 2024

14

Il report ricostruisce i momenti salienti della Tavola Rotonda tenutasi in occasione del Safety Expo, in cui si è discusso, con i più autorevoli esperti del settore, delle novità sulla formazione per la sicurezza, della patente a crediti e della trasformazione del contesto lavorativo, dovuta non solo alla crescita dell'età media della popolazione, ma anche all'evoluzione degli strumenti e delle tecnologie a disposizione.

Rischi connessi al lavoro notturno

Indagine conoscitiva
sulla percezione dei lavoratori
di una Azienda Sanitaria Locale

› A. Nardi, M. Bauco

54

L'articolo presenta un'indagine che vuole mettere in luce le problematiche derivanti dal lavoro notturno mediante la percezione dei lavoratori. È inoltre una ulteriore modalità di rilevamento dati, ai fini di una corretta e completa valutazione dei rischi.

Capacità lavorativa e recupero della disabilità

Strumenti e strategie
a disposizione
del medico competente

› N. Magnavita, I. Meraglia

66

La valutazione della capacità lavorativa, la realizzazione di ragionevoli accomodamenti, nonché di piani di lavoro personalizzati rappresentano le strategie migliori per recuperare i lavoratori con disabilità.

La Cassazione sul diritto di critica del RLS

Entro quali limiti e con quali
garanzie può essere esercitato

› Angelo Giuliani

74

Secondo la Cassazione, il RLS si pone su un piano paritetico con il datore di lavoro, essendo la sua attività tutelata dall'art. 39 Cost., poiché diretta alla salvaguardia degli interessi collettivi dei lavoratori. Conseguentemente, l'esercizio del diritto di critica nei confronti del datore di lavoro incontra limiti meno rigidi di quelli che invece operano nei confronti di un qualunque lavoratore.

Rendicontazione di sostenibilità delle aziende

Il recepimento della direttiva
CSRD apre una nuova era?

› Andrea Quaranta

82

L'entrata in vigore del D.Lgs. n. 125/2024, che recepisce in Italia la direttiva europea CSRD (Corporate Sustainability Reporting Directive), rappresenta un cambio di paradigma per le imprese: da semplice requisito di trasparenza, la rendicontazione di sostenibilità diventa ora un elemento essenziale per la gestione aziendale e la valutazione delle performance. Ma cosa comporta realmente questo decreto e quali sono le implicazioni per le aziende italiane?

